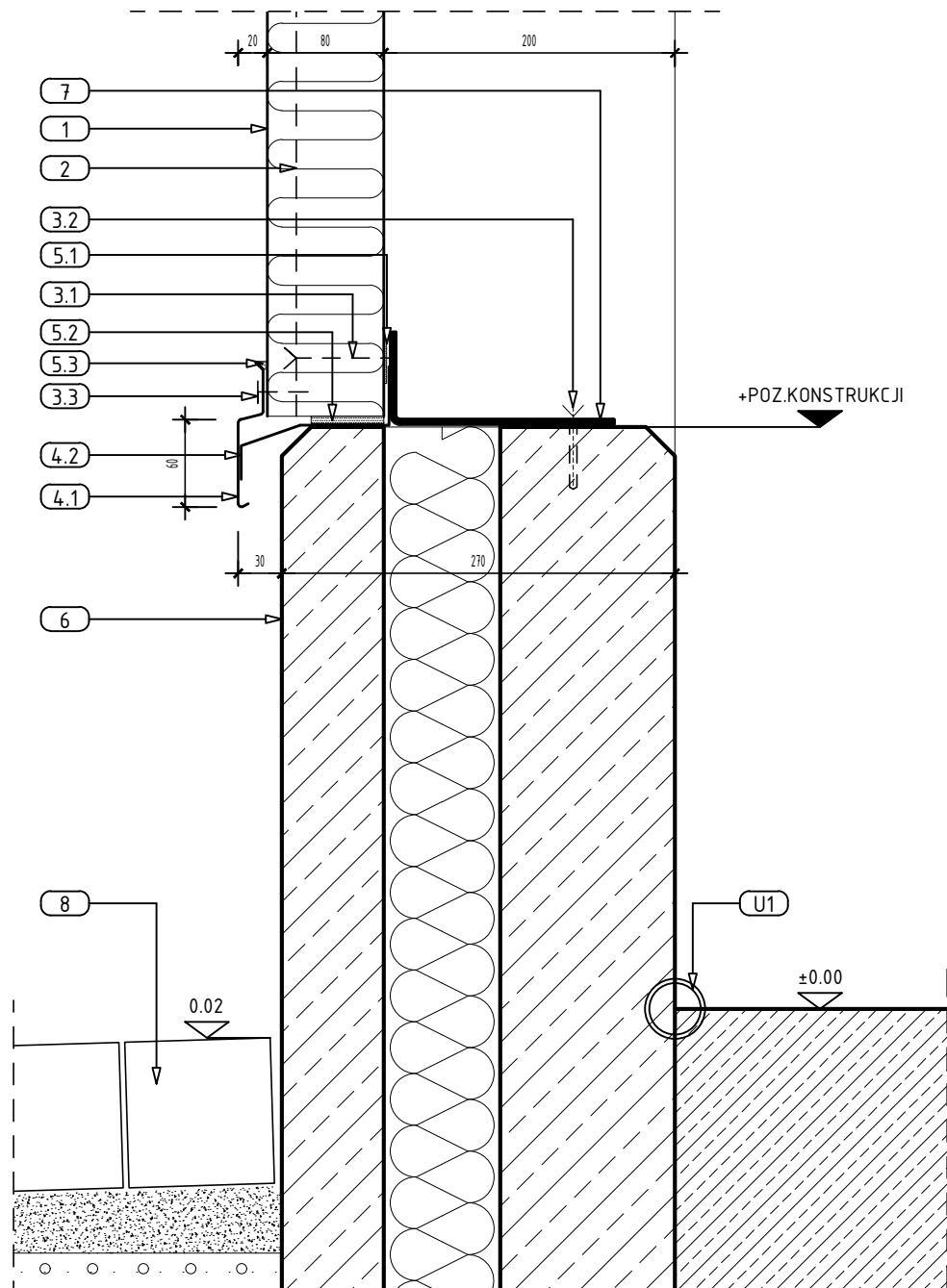


REV	00	TYTUŁ	PODWALINA-START PŁYTY-WARIANT_1	DATA	02.2018
-----	----	-------	---------------------------------	------	---------

- |     |   |  |  |
|-----|---|--|--|
| 1   | Płyta np. Ruukki gr 80 mm z wełną mineralną           | 5.2  | Uszczelka PES 5x50                                   |
| 2   | Linia zamka niewidocznego                             | 5.3  | Uszczelnienie- np. Silikon w kolorze obróbki         |
| 3.1 | Łącznik płyty*  | 6  | Podwalina prefabrykowana wg. projektu konstrukcji    |
| 3.2 | Mocowanie kątownika -wkreń do żelbetu 6,4x41 co 600 m | 7  | Kątownik z blachy ocynkowanej zimnogięty 60x150x3 mm |
| 3.3 | Mocowanie obróbki blacharskiej- standardowe           | 8  | Kostka brukowa wg. projektu drogowego                |
| 4.1 | Obróbka blacharska np. gr 5 mm, RAL wg. płyty         | UWAGI:   |  |
| 4.2 | Okapnik z obróbki blacharskiej- by odprowadzić wodę   | nr 3.1- Proponujemy użyć poniższe łączniki do stali:<br>Gunnebo 5,5/150 GTR 12 SP A19 lub<br>Ejoł JT2-D-6H-5.5/6.3x122-V19 |  |
| 5.1 | Uszczelka PES 2x30                                    | U1- Celem detalu nie jest rozwiązanie styku<br>posadzki z podwaliną!   |  |

TREŚĆ RYSUNKU



WYKONAWCA	Rysownik4U <small>OUTSOURCING RYSUNKOWY Z BRANŻY ARCHITEKTONICZNO BUDOWLANEJ          E: pracownia@rysownik4u.pl W: www.rysownik4u.pl</small>	SKALA	1:5	KLIENT	(-)
-----------	--	-------	-----	--------	-----